

表示金利 2025年 適用期間 2025年  
3/3(月)~8/29(金)

スマホ&check!  
パソコンからでも  
お申込み可能!



農家組合員の方はもちろん  
農家以外の方もご利用いただけます

10年間変わらない金利で安心!

# JA住宅ローン

10年固定金利特約型(保証料込)

店頭金利

年 **0.80** %  
(保証料込)

<ご参考>

3年固定金利(保証料込)年0.60%

5年固定金利(保証料込)年0.75%

3大疾病保障特約付団信は金利に**0.1%上乗せ**  
(※実行日時時点で18歳~50歳の方がご加入できます)

新築

にも!

他行からの

借換

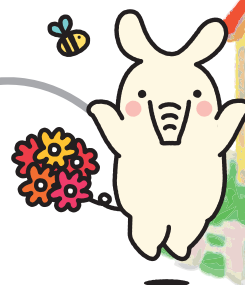
にも!

リフォーム

にも!

中古物件  
購入

にも!



©よりぞう

## こんなにお得な5つのメリット

- 1 保証料が金利に含まれるので  
初期費用が抑えられる!
- 2 一部繰上げ返済および  
再度固定選択の手数料が  
**無料!**
- 3 全国のJAバンクATMでの  
入出金手数料が**終日無料!**

- 4 他行でご利用中のローン  
(自動車ローン・教育ローン等500万円まで)  
**家電・家具購入資金**  
(上記のローン借換資金とは別に200万円まで)  
をお借入金額に合算できる!

- 5 お申込時かご契約時の  
いずれか**低い方の金利を適用!**

お取引の流れ(例) お申込み > 審査 > ご融資決定 > ご契約日

↑ いずれか低い方の金利 ↓

表示金利は原則3ヶ月毎に見直します。(金融情勢等の変化によっては、期中に見直しさせていただく場合もございます。)