

あおば友の会

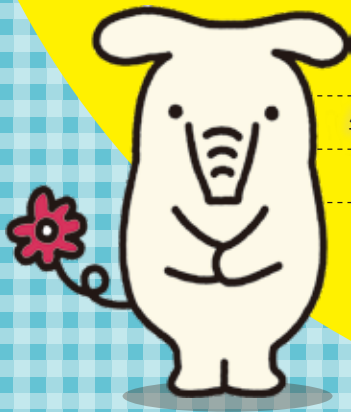
年金会員募集中

あおば友の会とは？

年金振込口座をJAあおばに指定していただいた皆様のサークルです。

いろいろな催し物、ご旅行のご案内や大切な年金をお得で有利に

ご活用できる様、特典やサービスをご用意しております。



©よりそう



年金会員の特典！

1

年金開始プレゼント

年金振込をご指定いただいた方に粗品をプレゼントいたします。



2

ご旅行会・イベント等への参加

一泊、日帰り旅行、パークゴルフ大会等に参加いただき、楽しい一日をお過ごしいただけます。



3

お客様感謝デー

毎月20日を「お客様感謝デー」とし、当日ご来店の皆様限りささやかな粗品を用意しお迎えいたします。(休日の場合前営業日)



4

年金定期貯金

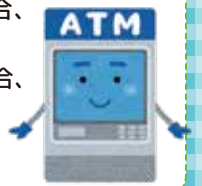
年金振込をご指定いただきますと、金利上乘せ定期がご利用いただけます。お一人様 300万円まで 期間は一年定期に限りです。



5

ATM入出金手数料

JAのATMご利用の場合、いつでも無料！
提携コンビニATMの場合、月2回まで無料！

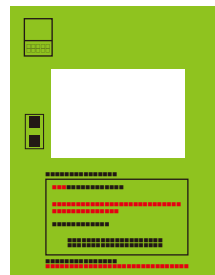


これから年金を受給される皆様へ！

大切な年金を安心・安全にお受け取りできます。
お気軽にご相談ください。

手続きは
簡単!!

すでに他の金融機関で年金を受け取られている方はこの機会にJAあおばでお受け取りください。“簡単な手続き”で当JAに変更できます。



年金を受給される年齢の誕生月の3ヶ月前になると、日本年金機構からこのような「みどりの封筒」(年金請求書)が届きます。届きましたら最寄りの窓口・渉外係にご連絡ください。

詳しくは下記JAあおば各支店窓口までお問い合わせください